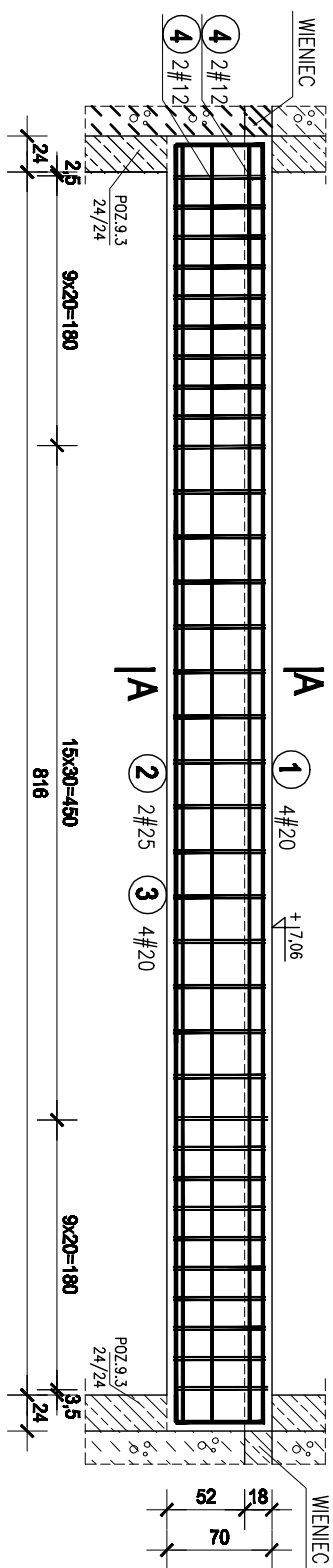
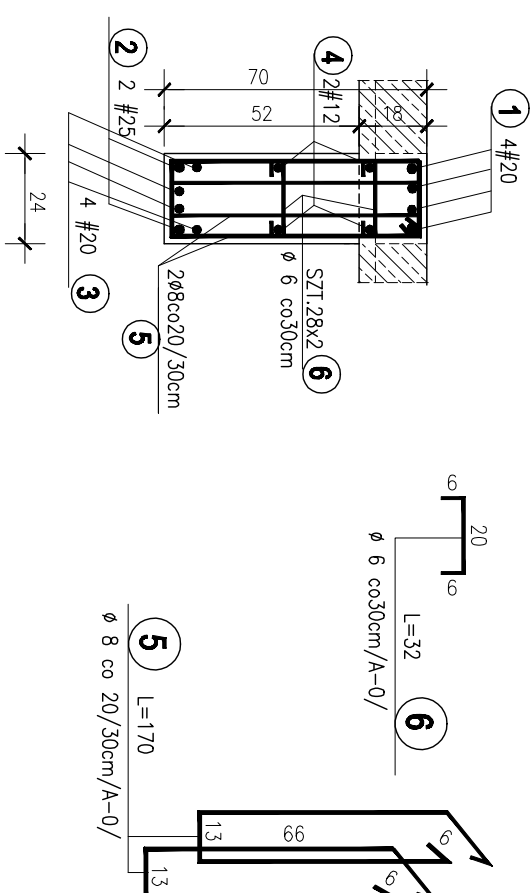


**POZ.8.6 PODCIĄG JEDNOPRZĘSŁOWY WZDŁUŻ OSI "B"**

**szt.1                      1 : 50**



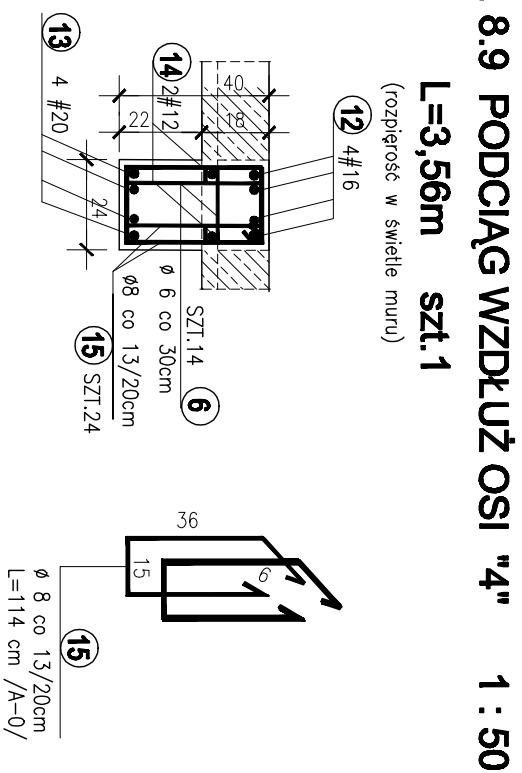
**A-A 1:20**



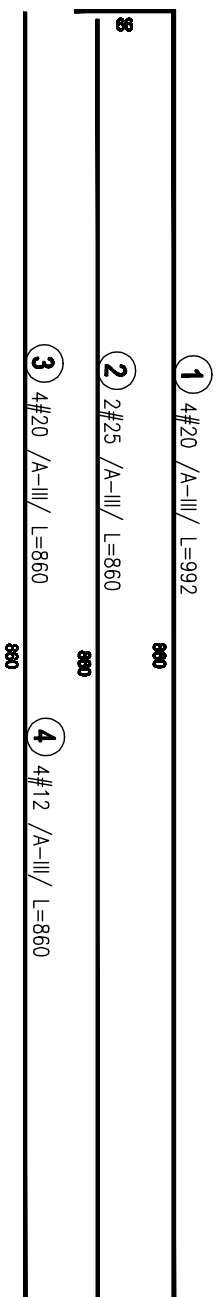
## ZESTAWIENIE STALI ZBROJENIOWEJ

[illegible]

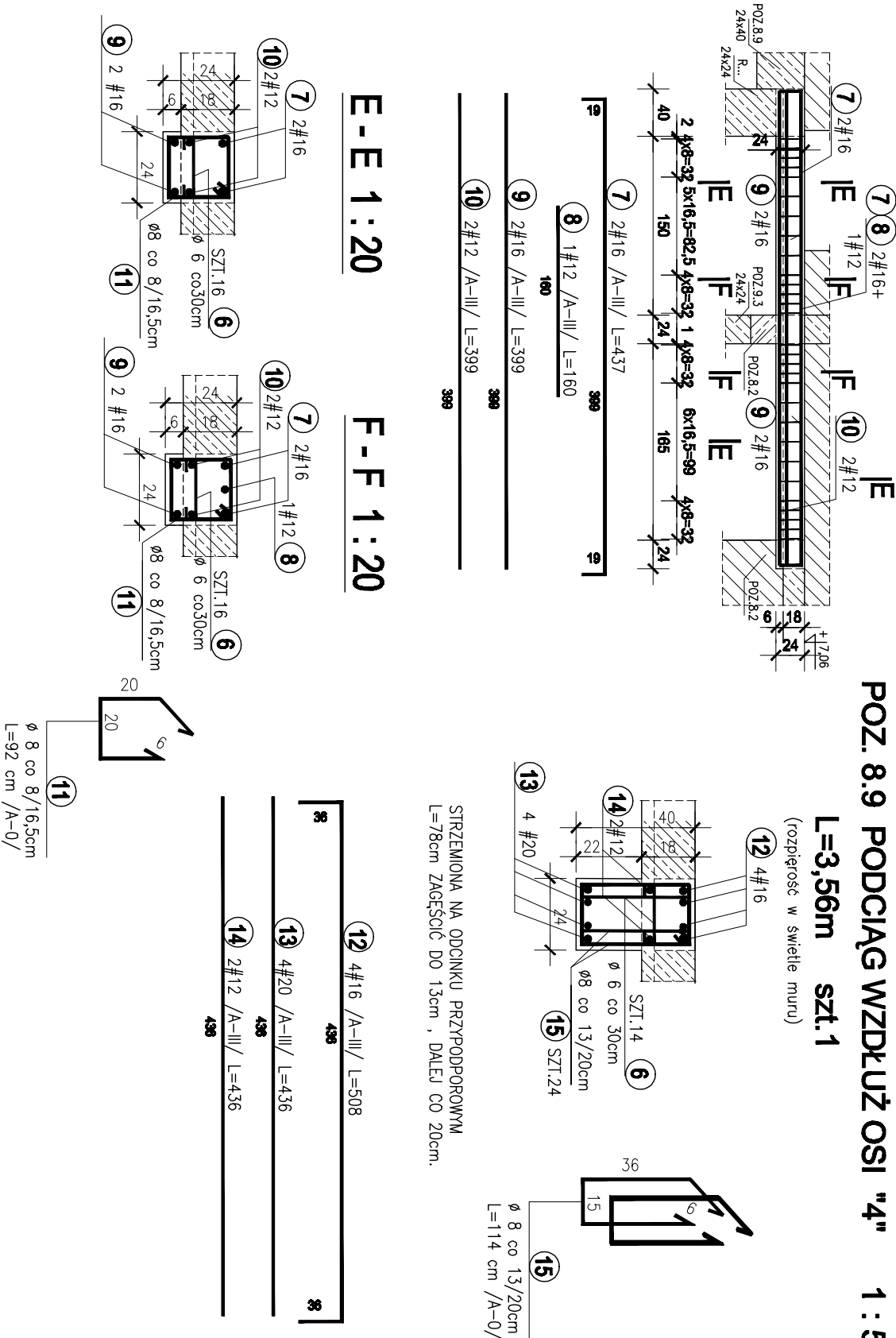
STRZEMIŃ NA ODCINKU PRZYPODPOROWYM  
L=78cm ZAGĘŚCIĆ DO 13cm , DALEJ CO 20cm.



**POZ. 8.10 PODCIĄG DWUPRZĘSŁOWY WZDŁUŻ OSI "4" 1 : 50**  
**szt.1**



**POZ. 8.9 PODCIĄG WZDŁUŻ OSI "4" 1 : 50**



BETON C20/25 (B 25)  
STAL A-III /34GS/  
STAL A-0 /St0S-b/  
otulina 2cm

## POZ.8.6 , 8.9 , 8.10 -PODCIĄGI I PIĘTRA 1:20

<b>PRACOWNIA PROJEKTOWA "AKON"</b>		<b>BRANŻA:</b>	KONSTR.
<b>10 - 672 OLSTYŃ UL. ELBLĄSKA 125</b>		<b>SKALA:</b>	1:20
<b>OBIEKT:</b>	ROZBUDOWA WBP w OLSTYŃNIE	<b>DATA:</b>	11.2010
<b>ADRES:</b>	ul. 1 Maja 5; 10-117 Olstyn	<b>NR RYS.:</b>	<b>K-21</b>
<b>TEMAT:</b>	POZ.8,6 , 8,9 , 8,10 –PODCIĄGI I PIĘTRA.		
<b>PROJEKTANT:</b>	mgr inż.Annia Ceynowa	<b>Upn.:</b>	277 /86/0L
<b>SPRAWDZAJĄCY:</b>	mgr inż.Bogdan Jasko	<b>Upn.:</b>	178/87/0L
<b>OPRACOWAŁ:</b>	inż.Bartora Rzeczkowski	<b>Upn.:</b>	